

## Tabla de contenido

Manual de Configuración de Correo Electrónico .....	2
Configuraciones de usuario: .....	2
Servidores Entrantes .....	2
Servidores salientes .....	2
Configuración de Outlook 2013 (IMAP) .....	3
Configuración de Outlook 2013 POP .....	8
<b>Configuración de correo en celulares Android: .....</b>	<b>13</b>

## Manual de Configuración de Correo Electrónico

Este manual le ayudará a configurar sus cuentas de correo en diferentes dispositivos.

### Configuraciones de usuario:

CORREO ELECTRÓNICO

PRUEBA1@PRUEBA.COM

USUARIO	prueba1@prueba.com
WEBMAIL	<a href="https://webmail.emailsrvr.com">https://webmail.emailsrvr.com</a>

### Servidores Entrantes

TIPO	DIRECCIÓN DEL SERVIDOR	PUERTO
POP SERVER (SSL)	secure.emailsrvr.com	995
IMAP SERVER (SSL)	secure.emailsrvr.com	993
POP SERVER (NON-SSL)	pop.emailsrvr.com	110
IMAP SERVER (NON-SSL)	imap.emailsrvr.com	143

### Servidores salientes

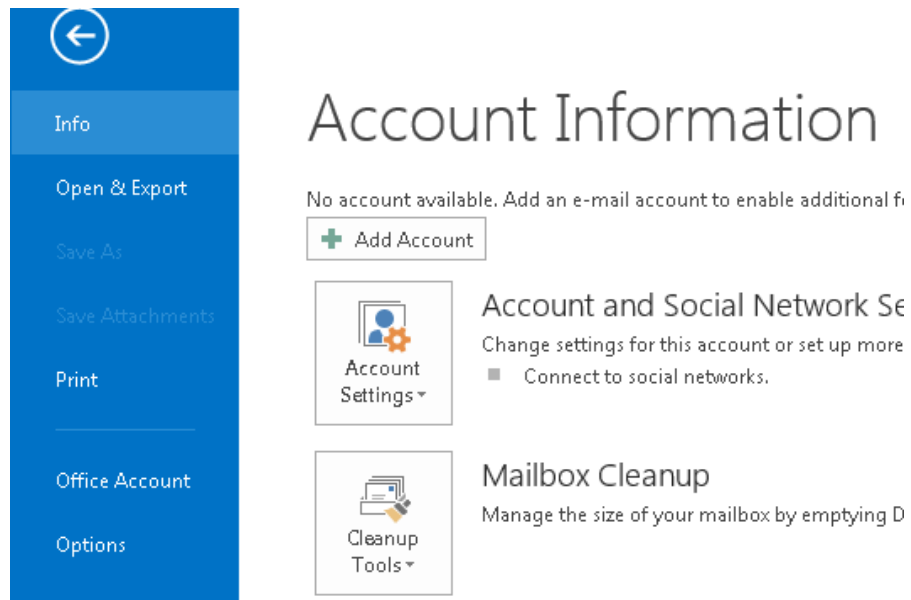
TIPO	DIRECCIÓN	PUERTO
SMTP SERVER (SSL)	secure.emailsrvr.com	465
SMTP SERVER (NON-SSL)	smtp.emailsrvr.com	25, 587, 8025, 2525

## Configuración de Outlook 2013 (IMAP)

Este artículo le ayudará con la configuración de Outlook 2013, con su buzón

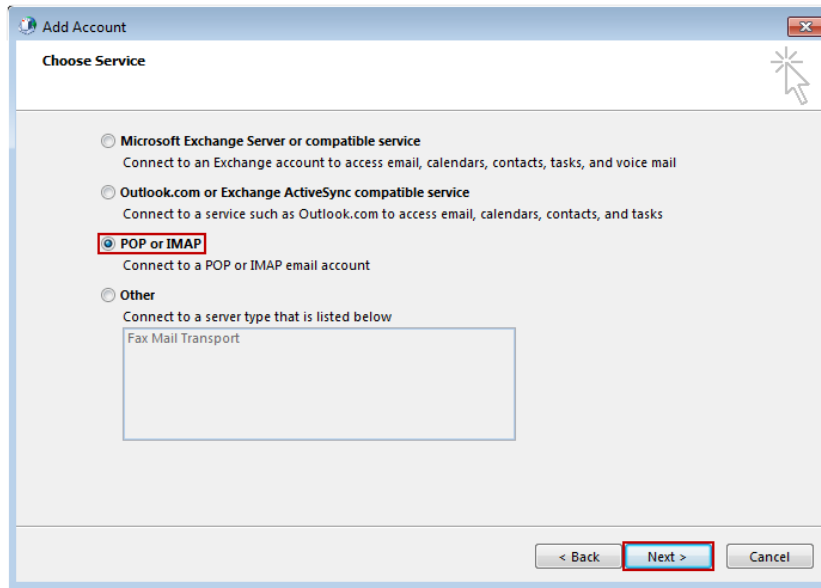
Abra Outlook.

Seleccione la pestaña "Archivo". A continuación, "Agregar cuenta".



Seleccione "Configuración manual o tipos de servidores adicionales". Haga clic en "Siguiente".

Seleccione "POP o IMAP" y haga clic en "Siguiente".



En la ventana "Añadir cuenta nueva", introducir la siguiente información:

"Tu Nombre": El nombre de destinatarios de correo electrónico verán en el campo "De".

"Dirección de correo electrónico": prueba1@prueba.com

"Tipo de cuenta": IMAP

"Servidor de correo entrante": (Se recomienda secure.emailsrvr.com)

Server	SSL	Port
secure.emailsrvr.com	Yes	993
imap.emailsrvr.com	No	143

"Servidor de correo saliente (SMTP)": (Se recomienda secure.emailsrvr.com)

Server	SSL	Port
secure.emailsrvr.com	Yes	465
smtp.emailsrvr.com	No	25, 2525, 587, 8025

"La información de inicio de sesión":

"Nombre de usuario": prueba1@prueba.com

"Contraseña": la contraseña del buzón

**Add Account**

**POP and IMAP Account Settings**  
Enter the mail server settings for your account.

**User Information**

Your Name: Test Email

Email Address: mailtest@emailcompany.org

**Server Information**

Account Type: IMAP

Incoming mail server: secure.emailsrvr.com

Outgoing mail server (SMTP): secure.emailsrvr.com

**Logon Information**

User Name: mailtest@emailcompany.org

Password: \*\*\*\*\*

Remember password

Require logon using Secure Password Authentication (SPA)

Mail to keep offline: 1 month

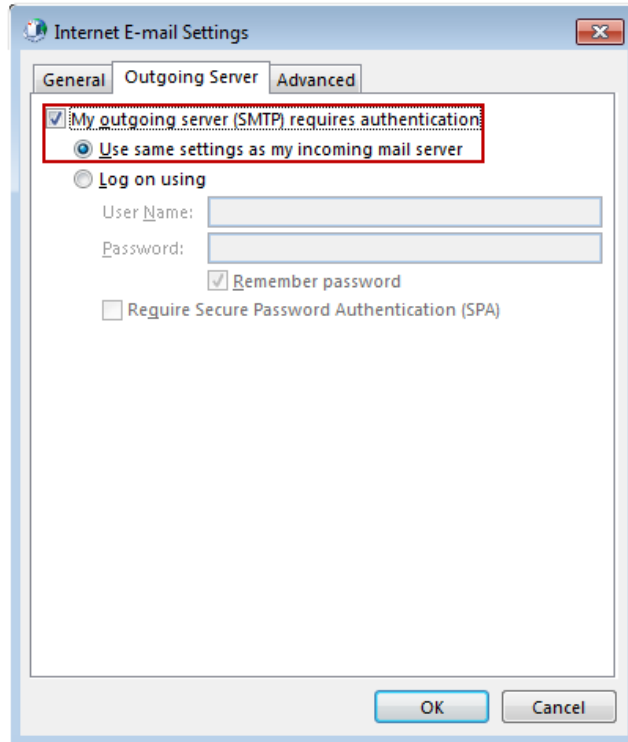
More Settings ...

< Back Next > Cancel

Haga clic en "Más configuraciones" y luego haga clic en la pestaña "Servidor de salida"

Marque la casilla "Mi servidor de salida (SMTP) requiere autenticación".

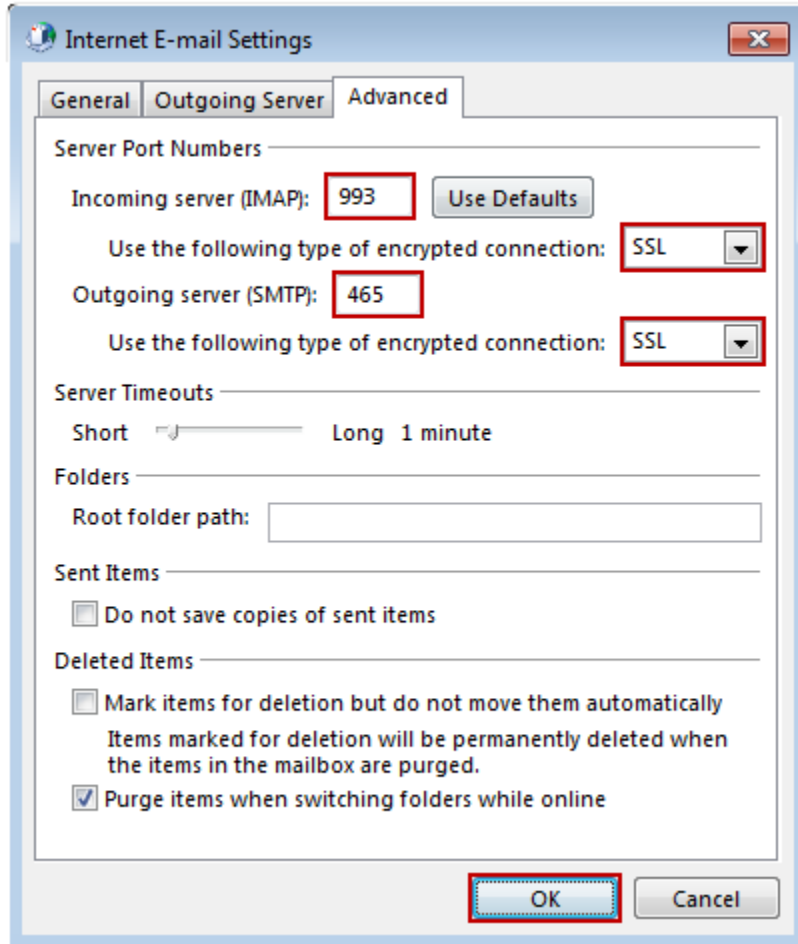
Compruebe el botón de "Utilizar la misma configuración que mi servidor de correo entrante".



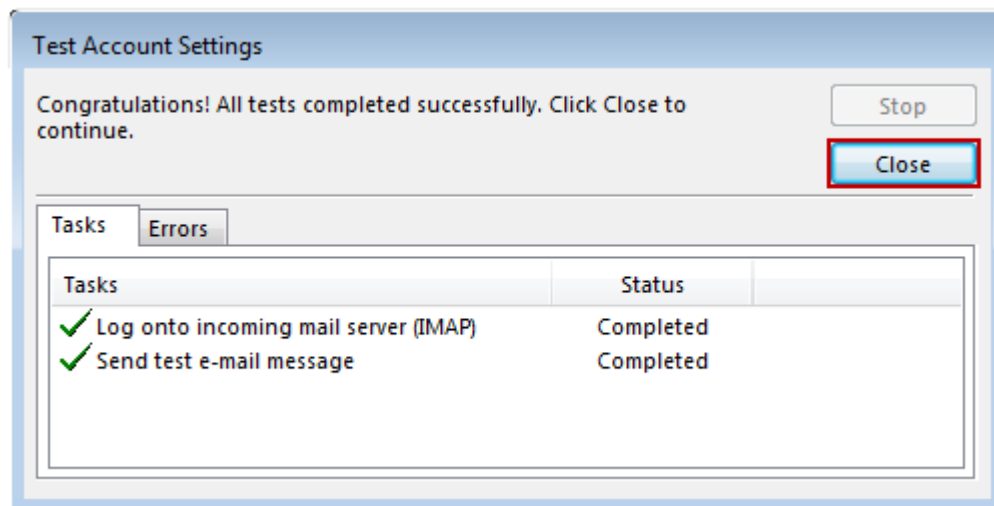
Si se utiliza "secure.emailsrvr.com": Haga clic en la pestaña "Avanzado"

Cambio "Usar el siguiente tipo de conexión cifrada" a "SSL".

Cambiar los números de puerto para que coincida con la tabla de la etapa 4.c Haga clic en "Aceptar".



Haga clic en "Siguiente". Ahora intentará enviar un mensaje de prueba utilizando la configuración que acabamos de poner en. Si todo se ha introducido correctamente, el mensaje se enviará con éxito.

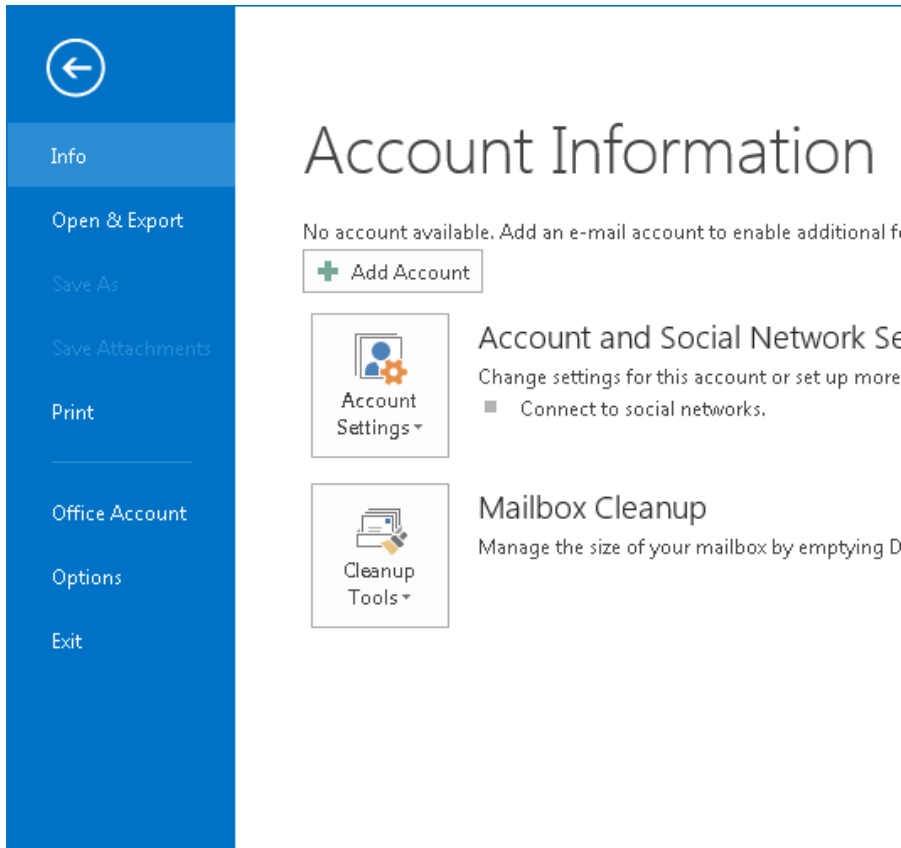


## Configuración de Outlook 2013 POP

Este artículo le ayudará con la configuración de Outlook 2013, con su buzón

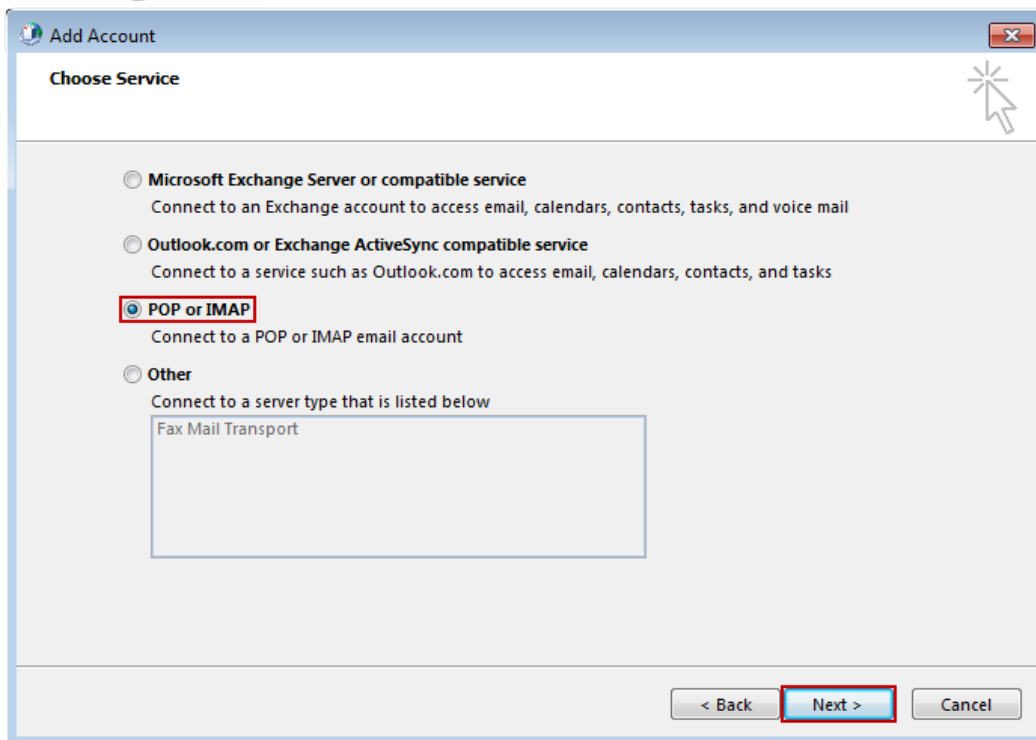
Abra Outlook.

Seleccione la pestaña "Archivo". A continuación, "Agregar cuenta".



Seleccione "Configuración manual o tipos de servidores adicionales". Haga clic en "Siguiente".  
Seleccione "POP o IMAP" y haga clic en "Siguiente".





En la ventana "Añadir cuenta nueva", introducir la siguiente información:

"Tu Nombre": El nombre de destinatarios de correo electrónico verán en el campo "De".

"Dirección de correo electrónico": prueba1@prueba.com

"Tipo de cuenta": POP

"Servidor de correo entrante": (Se recomienda secure.emailsrvr.com)

Server	SSL	Port
secure.emailsrvr.com	Yes	995
pop.emailsrvr.com	No	110

"Servidor de correo saliente (SMTP)": (Se recomienda secure.emailsrvr.com)

i.

Server	SSL	Port

secure.emailsrvr.com	Yes	465
smtp.emailsrvr.com	No	25, 2525, 587, 8025

"La información de inicio de sesión":

"Nombre de usuario": prueba1@prueba.com

"Contraseña": la contraseña del buzón

**Add Account**

**POP and IMAP Account Settings**  
Enter the mail server settings for your account.

**User Information**

Your Name: Test Email  
Email Address: mailtest@emailcompany.org

**Server Information**

Account Type: IMAP  
Incoming mail server: secure.emailsrvr.com  
Outgoing mail server (SMTP): secure.emailsrvr.com

**Logon Information**

User Name: mailtest@emailcompany.org  
Password: \*\*\*\*\*  
 Remember password  
 Require logon using Secure Password Authentication (SPA)

Mail to keep offline: 1 month

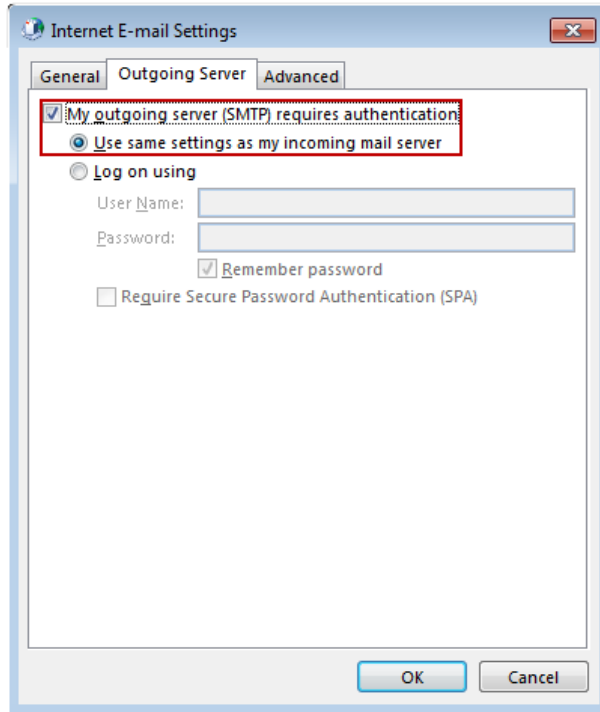
**More Settings ...**

< Back   Next >   Cancel

Haga clic en "Más configuraciones" y luego haga clic en la pestaña "Servidor de salida"

Marque la casilla "Mi servidor de salida (SMTP) requiere autenticación".

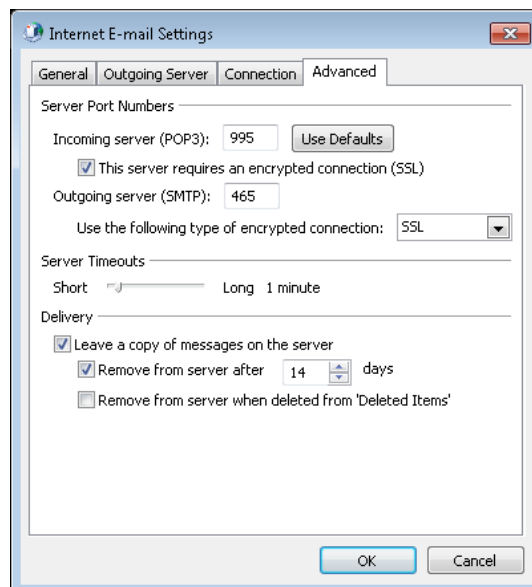
Compruebe el botón de "Utilizar la misma configuración que mi servidor de correo entrante".



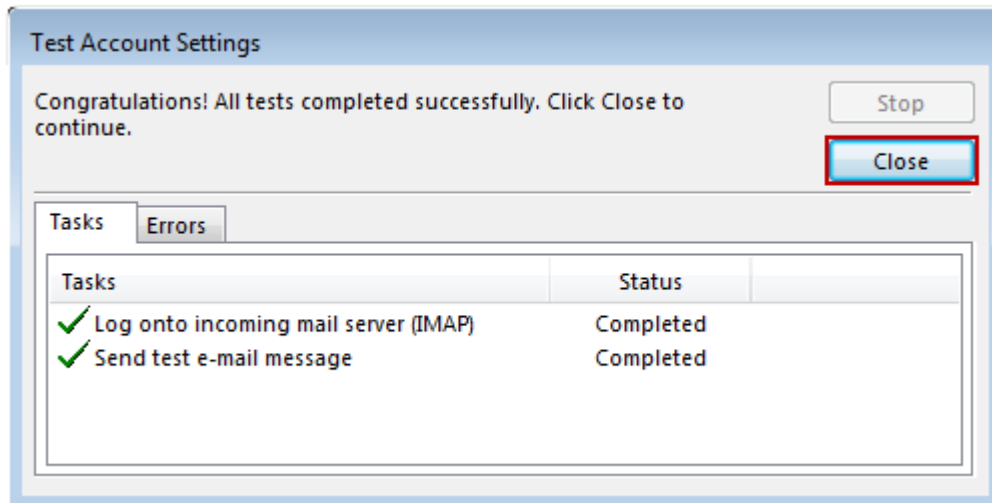
Si se utiliza "secure.emailsrvr.com": Haga clic en la pestaña "Avanzado"

Cambio "Usar el siguiente tipo de conexión cifrada" a "SSL".

Cambiar los números de puerto para que coincida con la tabla de la etapa 4.c Haga clic en "Aceptar".



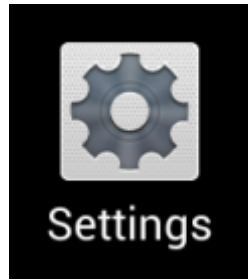
Haga clic en "Siguiente". Ahora intentará enviar un mensaje de prueba utilizando la configuración que acabamos de poner en. Si todo se ha introducido correctamente, el mensaje se enviará con éxito.



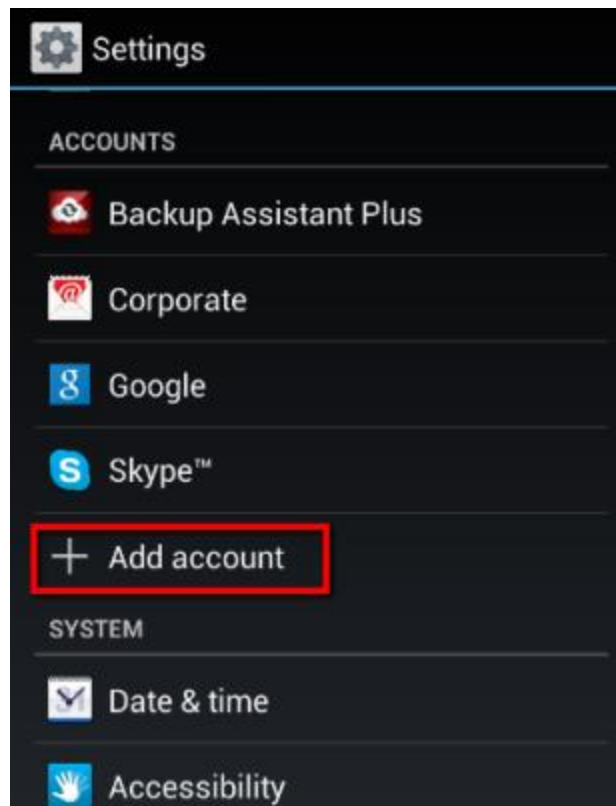
## Configuración de correo en celulares Android:

Configuración usando cuenta IMAP

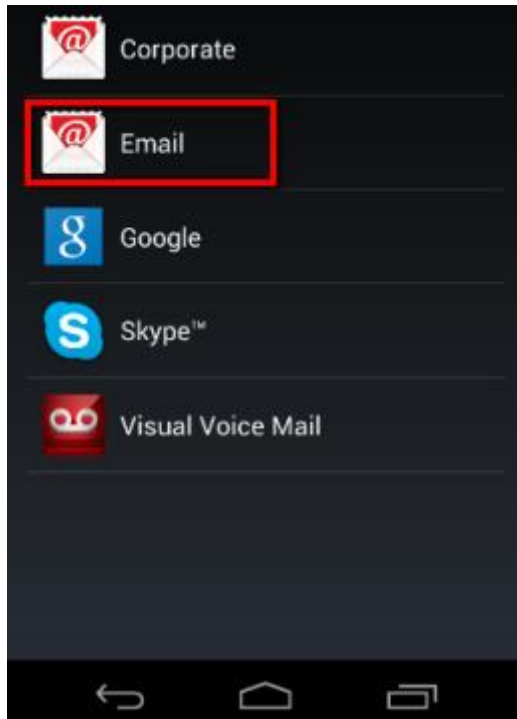
1. Ir a configuración.



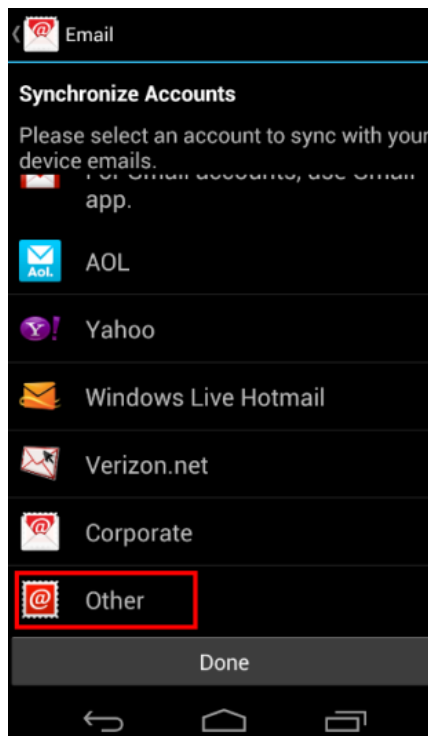
2. Buscar y seleccionar cuentas



3. Seleccionar Correo o Email



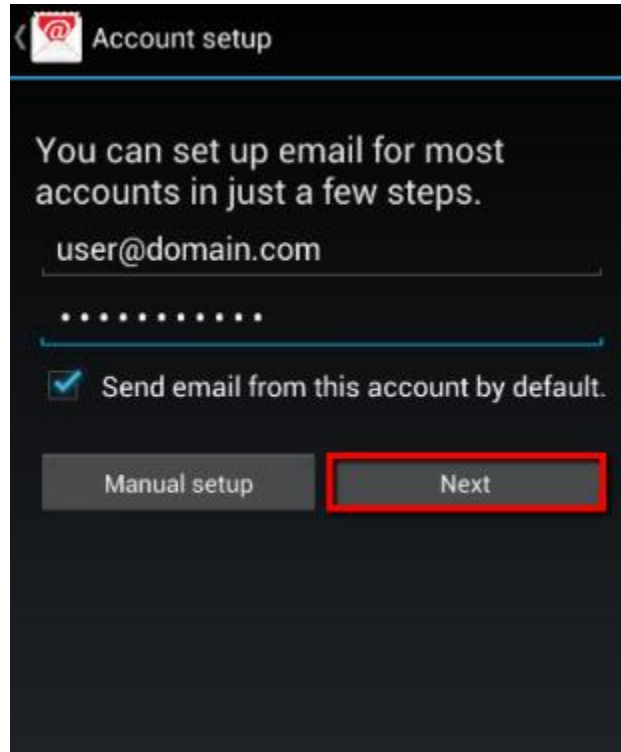
4. Seleccionar Otro



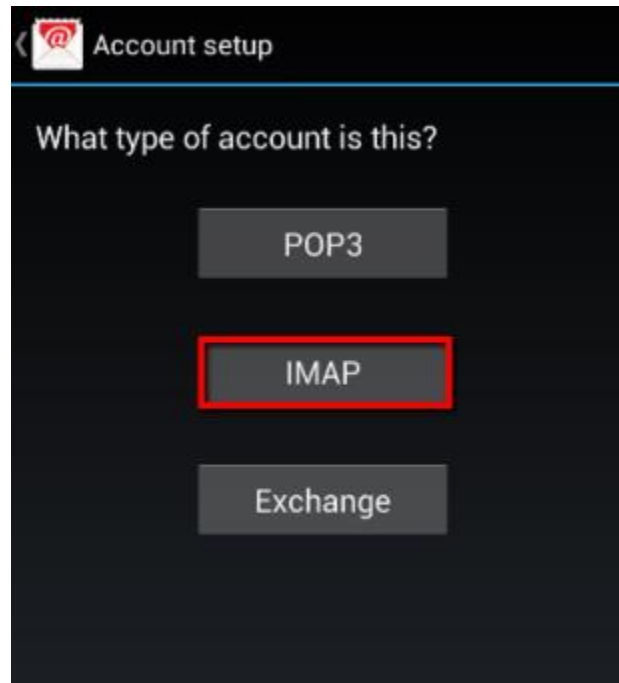
5. Ingresar la siguiente información

- a. "Dirección de correo": prueba1@prueba.com

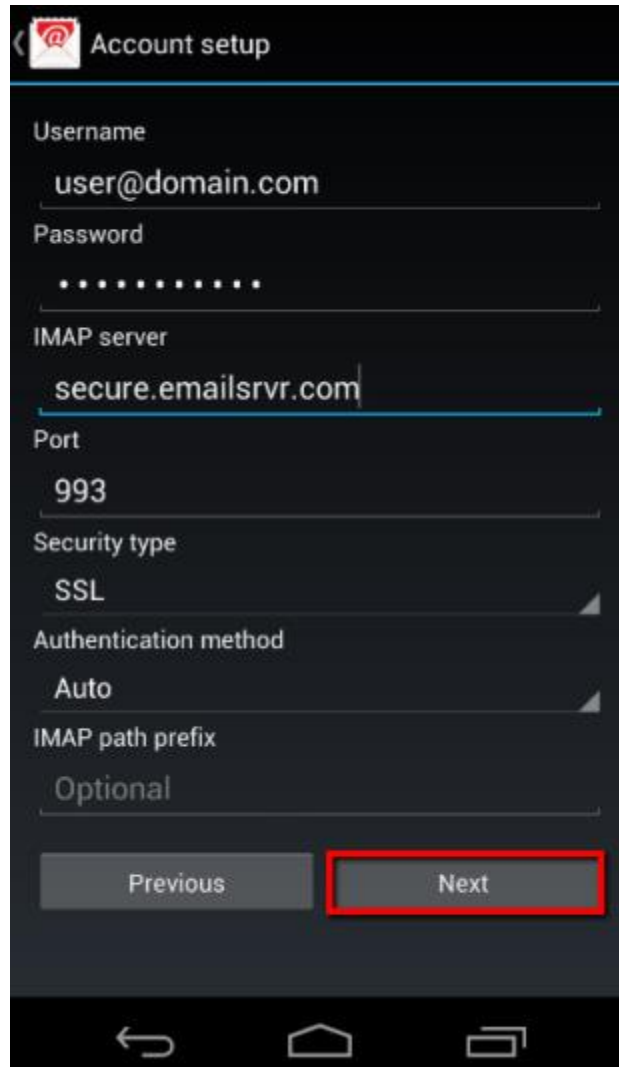
- b. "contraseña": Su contraseña



- 6. Siguiente
- 7. Seleccionar la Cuenta deseada POP o IMAP.



8. Ingresar los datos del servidor
  - a. "Usuario": prueba1@prueba.com
  - b. "Contraseña ": La contraseña de su correo
  - c. "IMAP Servidor": secure.emailsrvr.com
  - d. "Puerto": 993
  - e. "Seguridad": SSL
  - f. "Authentication Method": Auto
  - g. "IMAP path prefix": Dejar en Blanco

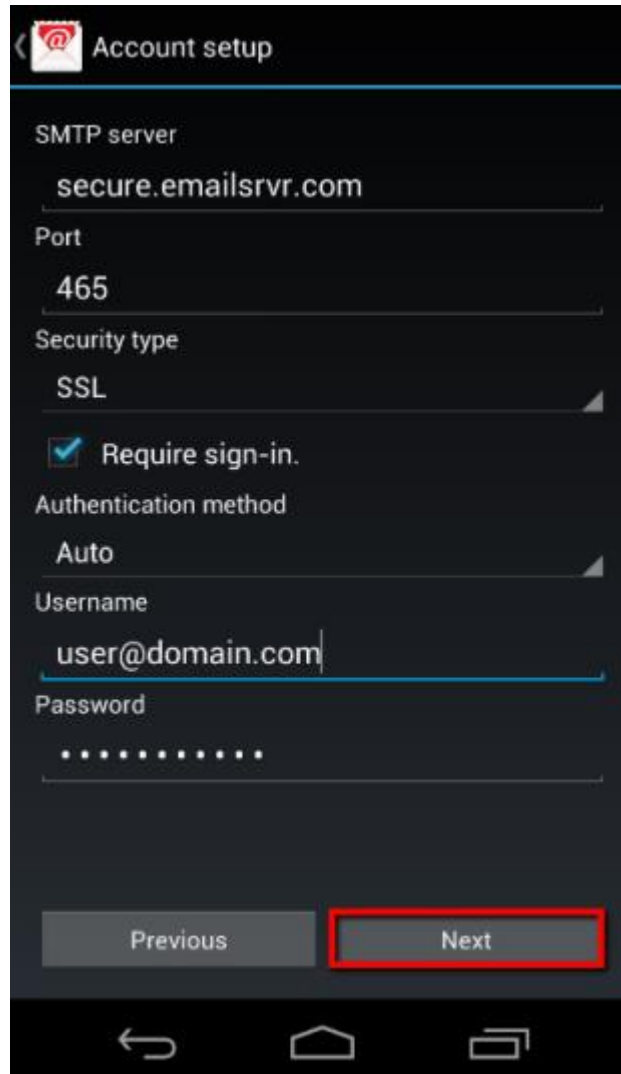


9. Siguiente



10. Ingresar la siguiente Información:

- a. "SMTP servidor": secure.emailsrvr.com
- b. "Port": 465
- c. "Seguridad": SSL/TLS
- d. "Requiere inicio de sesión": Seleccionar
- e. "Método de Autenticación": Auto
- f. "Usuario": prueba1@prueba.com
- g. "Contraseña": Contraseña de correo



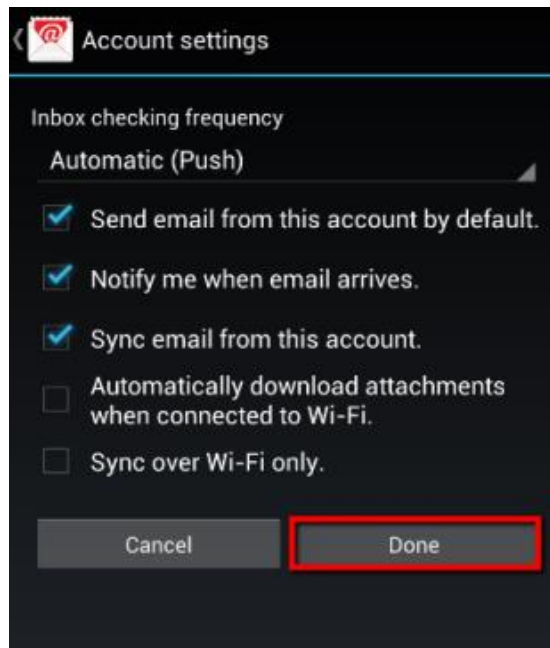
The screenshot shows an Android application interface for setting up an email account. The title bar at the top reads "Account setup" with a back arrow on the left and an email icon on the right. Below the title bar, there are several input fields and checkboxes:

- SMTP server:** A text field containing "secure.emailsrvr.com".
- Port:** A text field containing "465".
- Security type:** A dropdown menu showing "SSL".
- Require sign-in:** A checkbox that is checked.
- Authentication method:** A dropdown menu showing "Auto".
- Username:** A text field containing "user@domain.com".
- Password:** A text field with masked characters (dots).

At the bottom of the form, there are two buttons: "Previous" and "Next". The "Next" button is highlighted with a red rectangular border. Below the buttons is an Android navigation bar with three icons: a back arrow, a home button, and a recent apps button.

11. Siguiete

12. Ajustes del buzón.



13. Listo.

